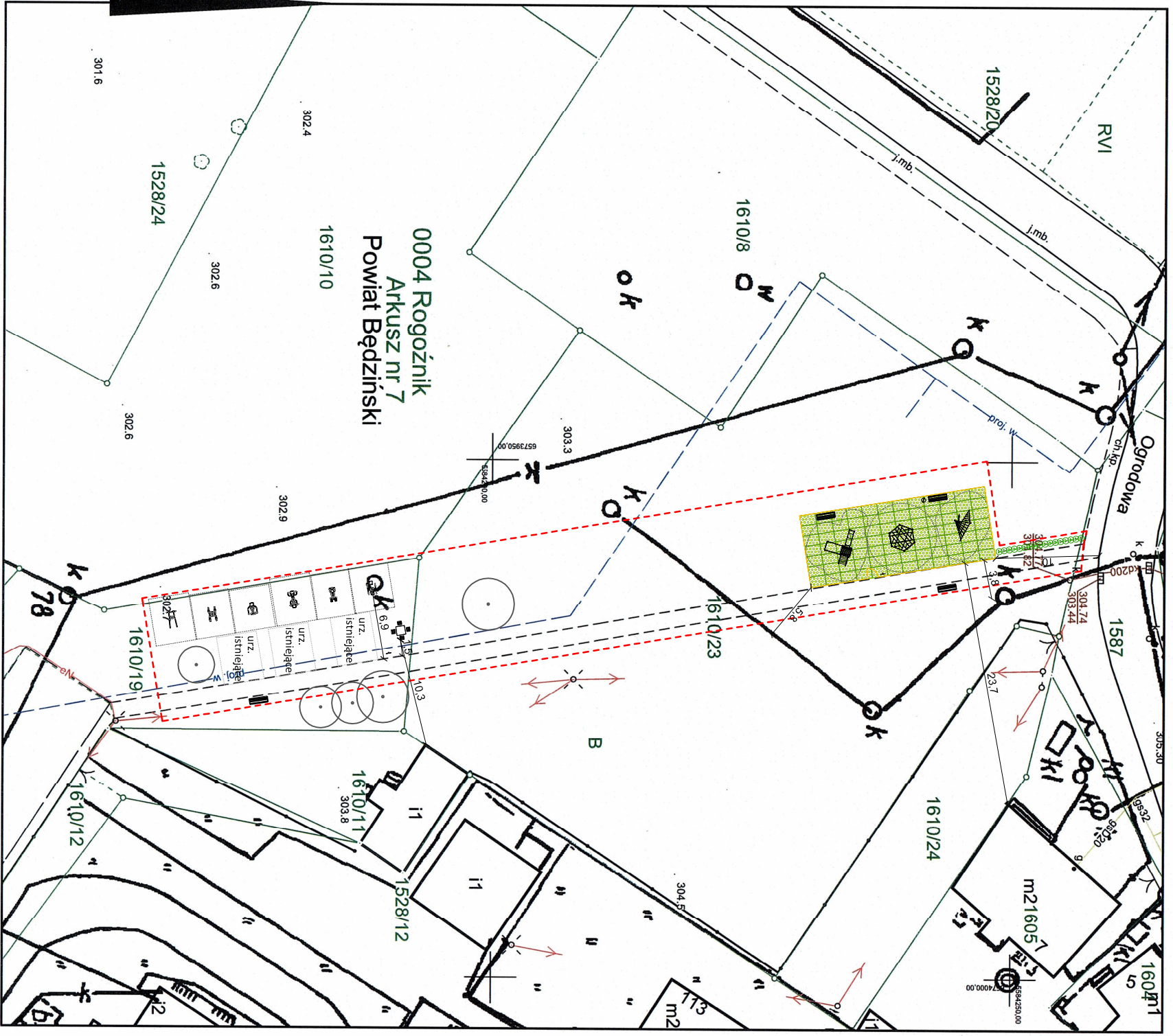


Poswiadcza sie zgodnosc niniejszej kopii z trescia materiahu państwowego zasobu geodezyjnego i kartograficznego	
Organ prowadzacy państwowy zasob geodezyjny i kartograficzny	<b>STAROSTA BEDZIŃSKI</b>
Nazwa materiahu zasobu	M. 20.5000WIKAD
Identyfikator ewidencyjny materiahu zasobu	P. 2001.2015.2274
Data wykonania kopii	22.01.2018
Imię, nazwisko i podpis osoby reprezentującej organ	<i>[Podpis]</i>

KAMILLA KIDAWA  
POMOC ADMINISTRACYJNA

Województwo: śląskie  
Powiat: będziński  
Jednostka ewidencyjna: 240104\_2  
Gm. Bobrowniki  
Obręb ewidencyjny: 0004  
ROGOŹNIK  
Układ wsp. płaskich: PL-2000pas6  
Układ odniesienia: PL-KRON86-NH  
Godło mapy: 6.132.30.02.3.1  
Mapa zasadnicza  
Skala 1:500  
Znak sprawy: WG.6642.649.2018  
Data wydruku: 22-01-2018r.



Sporządził(a): Kamilla Kidawa

1. W razie wątpliwości do niniejszego opracowania należy kontaktować się z projektantem.
2. Wszystkie stosowane urządzenia i elementy małej architektury powinny spełniać aktualnie obowiązujące normy i przepisy.

**Legenda:**

	granica opracowania		nawierzchnia z płyt przerosłowych		urządzenie siłowni		urządzenie sprawnościowe		strefa bezpieczeństwa		strefa bezpieczeństwa		istniejące drzewo do adaptacji
	granica opracowania		nawierzchnia z płyt przerosłowych		urządzenie siłowni		urządzenie sprawnościowe		strefa bezpieczeństwa		strefa bezpieczeństwa		istniejące drzewo do adaptacji
	nawierzchnia z płyt przerosłowych		urządzenie siłowni		urządzenie sprawnościowe		strefa bezpieczeństwa		strefa bezpieczeństwa		strefa bezpieczeństwa		istniejące drzewo do adaptacji
	urządzenie sprawnościowe		strefa bezpieczeństwa		strefa bezpieczeństwa		strefa bezpieczeństwa		strefa bezpieczeństwa		strefa bezpieczeństwa		istniejące drzewo do adaptacji
	strefa bezpieczeństwa		strefa bezpieczeństwa		strefa bezpieczeństwa		strefa bezpieczeństwa		strefa bezpieczeństwa		strefa bezpieczeństwa		istniejące drzewo do adaptacji
	strefa bezpieczeństwa		strefa bezpieczeństwa		strefa bezpieczeństwa		strefa bezpieczeństwa		strefa bezpieczeństwa		strefa bezpieczeństwa		istniejące drzewo do adaptacji

Land Art Projekt s.c. Magdalena Feil-Bereta, Damian Wtych  
ul. Zaczysze 7/8, 31-156 Kraków NIP: 676-245-13-42

Rysunek: Projekt zagospodarowania terenu

Investor: Gmina Bobrowniki  
ul. Główna 8, 42-583 Bobrowniki

Objekt: Rogoźnik, Obręb: 0004 Rogoźnik, działka ew.nr. 1610/10, 1610/19, 1610/23

Nazwa inwestycji: Budowa Otwartej Strefy Aktywności

Projektował:	mgr inż. arch. Michał Matejczyk	Branża:	architektoniczna	Uprawnienia:	2/11/SLOKK	Podpis:	
	mgr inż. Magdalena Feil-Bereta		architektoniczna		-		
	mgr inż. Damian Wtych		architektoniczna		-		

Data: 02.2018  
Skala: 1:500  
Nr. rys.: 1